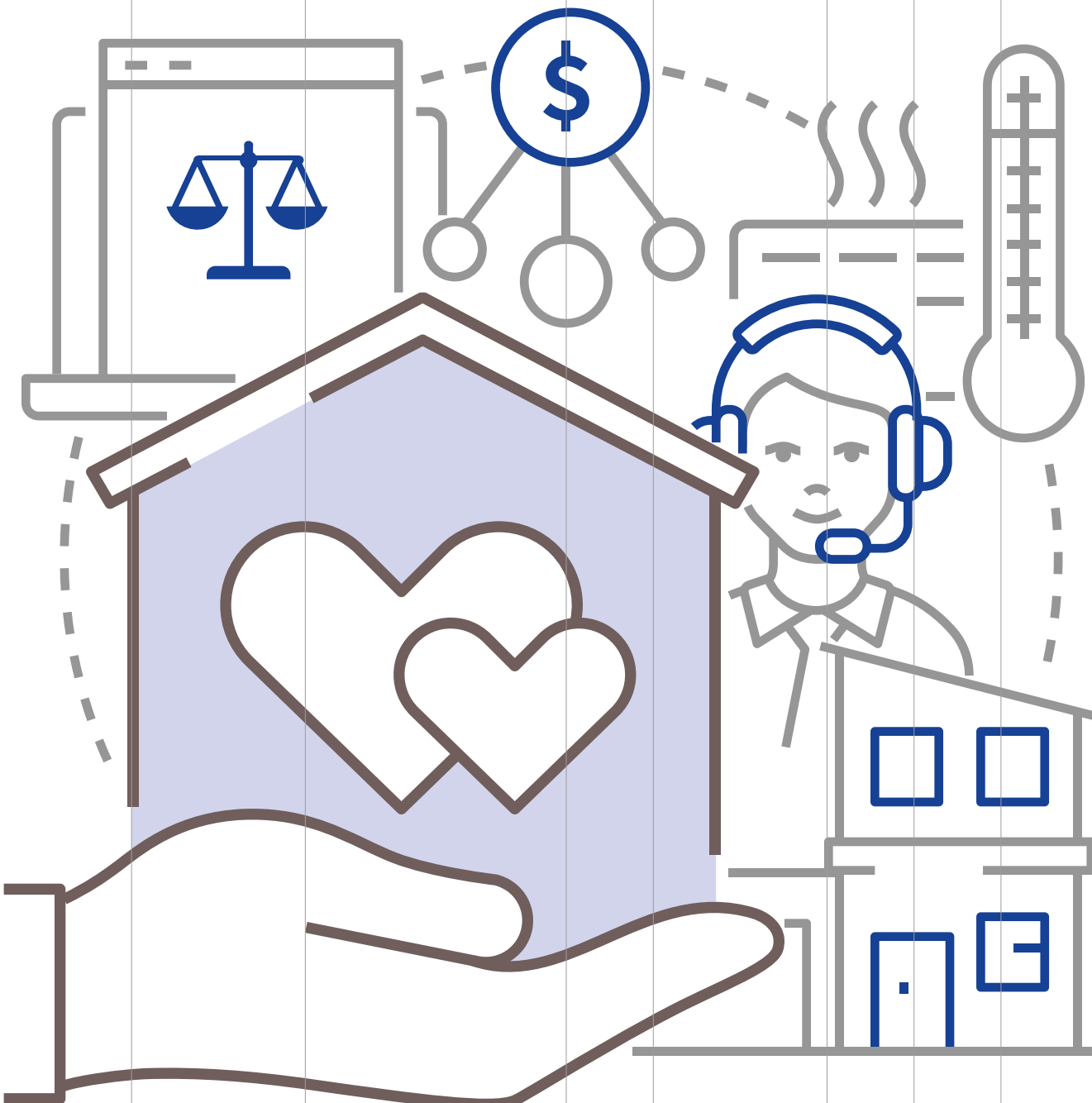




Gabay sa Pamamahala ng Evacuation Center

Brgy. Commonwealth, Quezon City





Gabay sa Pamamahala ng Evacuation Center

Brgy. Commonwealth, Quezon City



USAID
FROM THE AMERICAN PEOPLE





Paunang Salita

Mga ka-barangay,

Mga ka-barangay,

Alam nating lahat na ang ating lugar ay maaaring maapektuhan ng iba-ibang bantang panganib tulad ng sunog at baha. Dahil dito ay naranasan natin sa nakalipas na panahon na lumikas mula sa ating mga bahay upang pansamantalang makasilong tayo at makapagpatuloy ng ating buhay.

Habang may gawain tayong isinasakatuparan sa panahon ng paglikas ay nakikita pa din ang pangangailan sa pag-aayos at pagsisinop pa ng mga pamamaraan kung paano mas epektibo at episyenteng mapamahalaan ang ating pagtugon sa panahon na tayo ay nanatili sa loob ng evacuation center. Ang Barangay Disaster Risk Reduction and Management Committee (BDRRMC) ng Barangay Bagumbayan ay naglunsad ng isang palihan noong Marso 10-11, 2022 dahil ninanais natin na mas paunlarin pa kung ano ang sistema na mayroon na tayo.

Hinahangad ng inyong lingkod at ng kabuuan ng ating BDRRMC na maipaabot sa kaalaman ng ating mga ka-barangay ang mga pamamaraan at sistema na ating ipapatupad sa panahon na tayo ay kinakailangan manatili sa evacuation center bilang resulta ng ating paglikas mula sa mga kakaharaping bantang panganib.

Inaasahan natin na ang babasahing ito ay magsisilbing gabay kung paano matitiyak ang kaayusan, kung paano maseseguro ang kaligtasan at pag-unlad laluna na ang mga bulnerableng grupo o sektor sa ating lugar.

Para sa kaligtasan nating lahat,



MANUEL A. CO
Punong Barangay

Nilalaman

Paunang Salita.....	i
I. Ang kalagayan sa evacuation center	2
II. Mga pamantayan sa isang evacuation center	3
III. Ang BDRRMC ng Commonwealth	4
IV. Ang Evacuation Center Management Committee at ang mga response clusters	5
V. Ang Evacuation Center	6
VI. Serbisyo at pasilidad sa evacuation center:	7
VII. Mga tungkulin at gawain	10
VIII. Ang pakikibahagi ng mga nagsilikas at ng mga mamamayan sa komunidad	11
IX. Mga dapat at hindi dapat gawin sa evacuation center	12



I. Ang kalagayan sa evacuation center

Mula sa isinagawang palihan kasama ang mga samahan sa ating lugar, mga bulnerableng grupo, at ang mga rumiresponde ay natukoy ang mga kalagayan na nararanasan natin sa ating evacuation center:

Organisado ang istruktura sa pagresponde ng Barangay Commonwealth para makatugon sa mga pangangailangan ng mamamayan nito kapag nahaharap sa bantang panganib. Gayunpaman ay may mga kalagayan sa evacuation center na kailangang mabigyan ng pansin upang mas matiyak pa ang sistematikong pamamahala sa mga nagsisilikas at pinaglilikasang lugar.

Sa karanasan, ang mga person with disabilities ay limitado ang nagiging galaw at may kahirapan sa accessibility dahil walang mga rampa ang evacuation center. Ang mga kababaihan naman ay hindi komportable dahil walang maayos na palikuran, palitan ng mga damit, at kwarto sa pagpapasuso. Ang mga bata naman ay walang child friendly spaces, hindi angkop ang mga tinatanggap na gatas laluna na sa mga sanggol dahil infant formula milk ang naipamamahagi, at hindi gaanong natututukan ang

saykosoyal na kalagayan nila para maibsan ang pagkatakot at trauma dulot ng kanilang karanasan. Gayundin, ang mga senior citizen ay nagagambala nang husto dahil sa ingay sa loob ng evacuation center.

Sa pangkalahatan, hindi sapat ang ambulansya kung may pagkakasabay ng mga pasyenteng kailangan na madala sa mga pagamutan. May mga kagamitan na protective equipment tulad ng stretcher, wheelchair, oxygen tank subalit hindi ito sapat para lubusang makaresponde sa nangangailangan. May kakulangan din sa suplay ng gamot at first aid kit. May mga two-way radio ang barangay ngunit kailangan imbentaryuhin ito kung functional pa ba hindi na. Malaki ang bilang ng mga volunteers at organisado sila subalit hindi pa din ito proportional dahil sa laki ng bilang ng populasyon ng mga naninirahan dito.



II. Mga pamantayan sa isang evacuation center

May mga mahahalagang dapat na isaalang-alang sa pamamahala ng isang evacuation center. Batay sa kautusan ng DILG na hinalaw sa SPHERE standards at DSWD Guidelines, narito ang mga sumangano ang dapat na mga konsiderasyon:

Pagpili ng lugar:

- Matatag at ligtas mula sa mga bantang panganib
- Malayo sa base o kampo ng mga armadong grupo, power plants, factories, no build zones at/o mga lugar na lalong magbibigay ng pangamba

Minimum na disenyo:

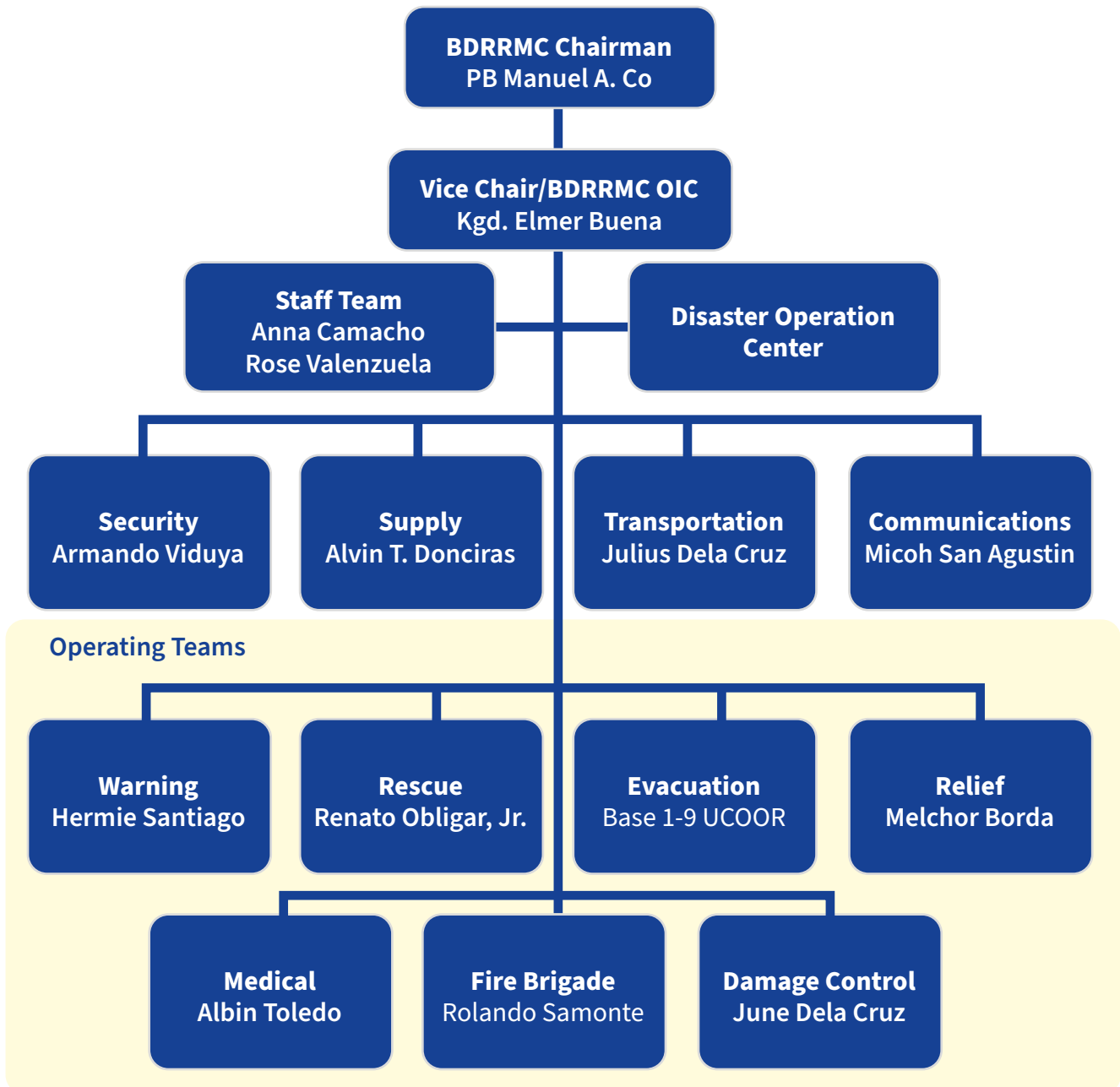
- May pagtalima sa National Building Code
- Kayang salagin ang 300kph na lakas ng hangin
- May sariwang hangin at bentilasyon
- May sapat na sukat para makagawa ng partision para sa mga pasilidad
- May Evacuation Camp Management Office pagtalima sa National Building Code
- May magkahiwalay ng toilet sa babae at lalaki, at persons with disability
- May breastfeeding at lactation station
- May pasilidad para sa usaping pangkababaihan, bata, at iba pang bulnerableng grupo
- May tiyak na sapat na tubig

Mahusay na pamamahala

- May organisadong BDRRMC
- Malinaw na Gawain ng Evacuation Center Management Committee

III. Ang BDRRMC ng Commonwealth

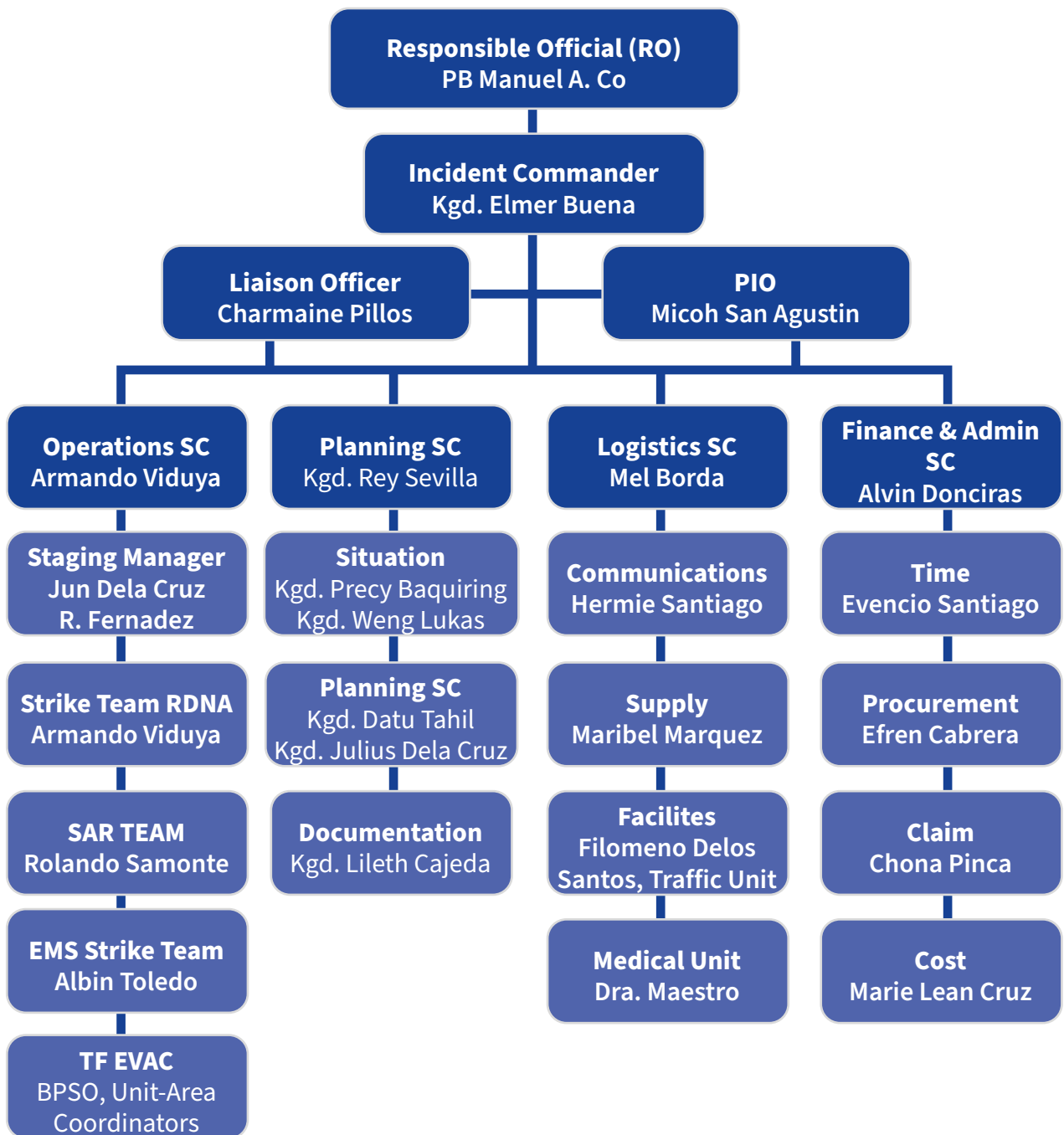
Para sa kaalaman nating lahat, mahalagang kilala natin ang mga responsableng tao na namamahala sa pagbabawas ng epekto ng kalamidad sa ating lugar. Ang Barangay Disaster Risk Reduction and Management Committee (BDRRMC) ang kalipunan sa ating barangay na may tungkuling pamahalaan ang anumang usapin na may kinalaman sa disaster. Nasa ibaba ang sinusundan nating pamunuan:



IV. Ang Evacuation Center Management Committee at ang mga response clusters

Ipinapakita naman sa diagram na ito ang mga responsable sa pangangasiwa ng ating evacuation center.

Incident Command System Structure



V. Ang Evacuation Center

Ang bawat base sa barangay ay may kani-kaniyang evacuation center na ginagamit kabilang ang mga covered court at paaralan. Magsasagawa ng kasunduan ang BLGU at ang pamunuan ng paaralan batay sa itinatakda ng Republic Act 10621.

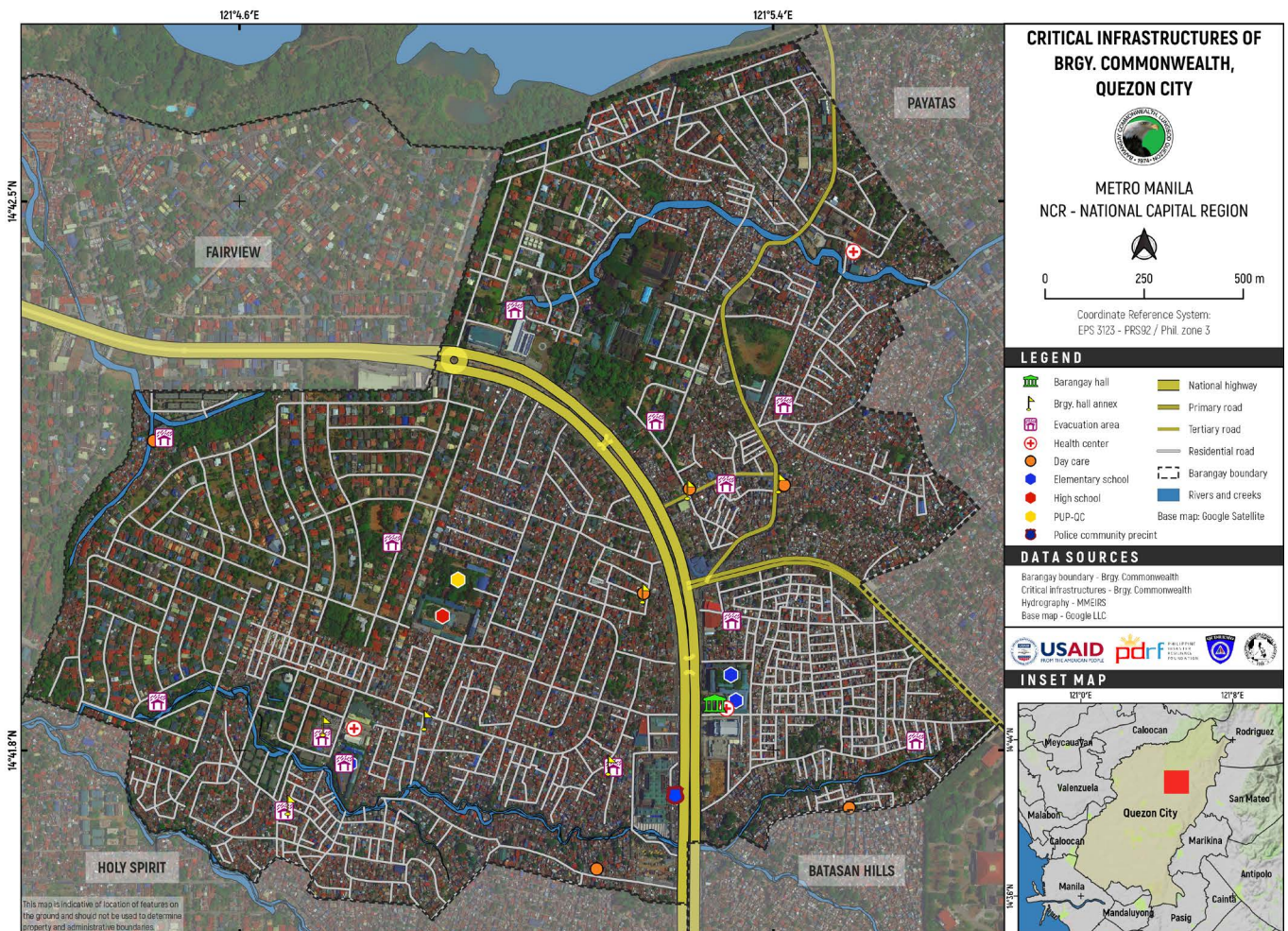
BASE	EVACUATION AREA
BASE 1	St Joseph Covered Court
BASE 2	Kasunduan Covered Court
	Kaunlaran Covered Court
	Commonwealth Elementary School
	Benigno S Aquino Elementary School
BASE 3	Fatima Half Court
	Bato Bato Covered Court
BASE 4	Adarna Covered Court
	Purok 20 Covered Court
BASE 5	MRB Covered Court
	Manuel L. Quezon Elementary School
BASE 6	Commonwealth High School
	PUP Grounds
BASE 7	Ideal Subd Covered Court
	Flora Vista Condominiums Multipurpose
	Lower Nawasa Basketball Court
BASE 8	Soliven Covered Court
BASE 9	Commonwealth Heights Covered Court
	Doña Carmen Subdivision Covered Court

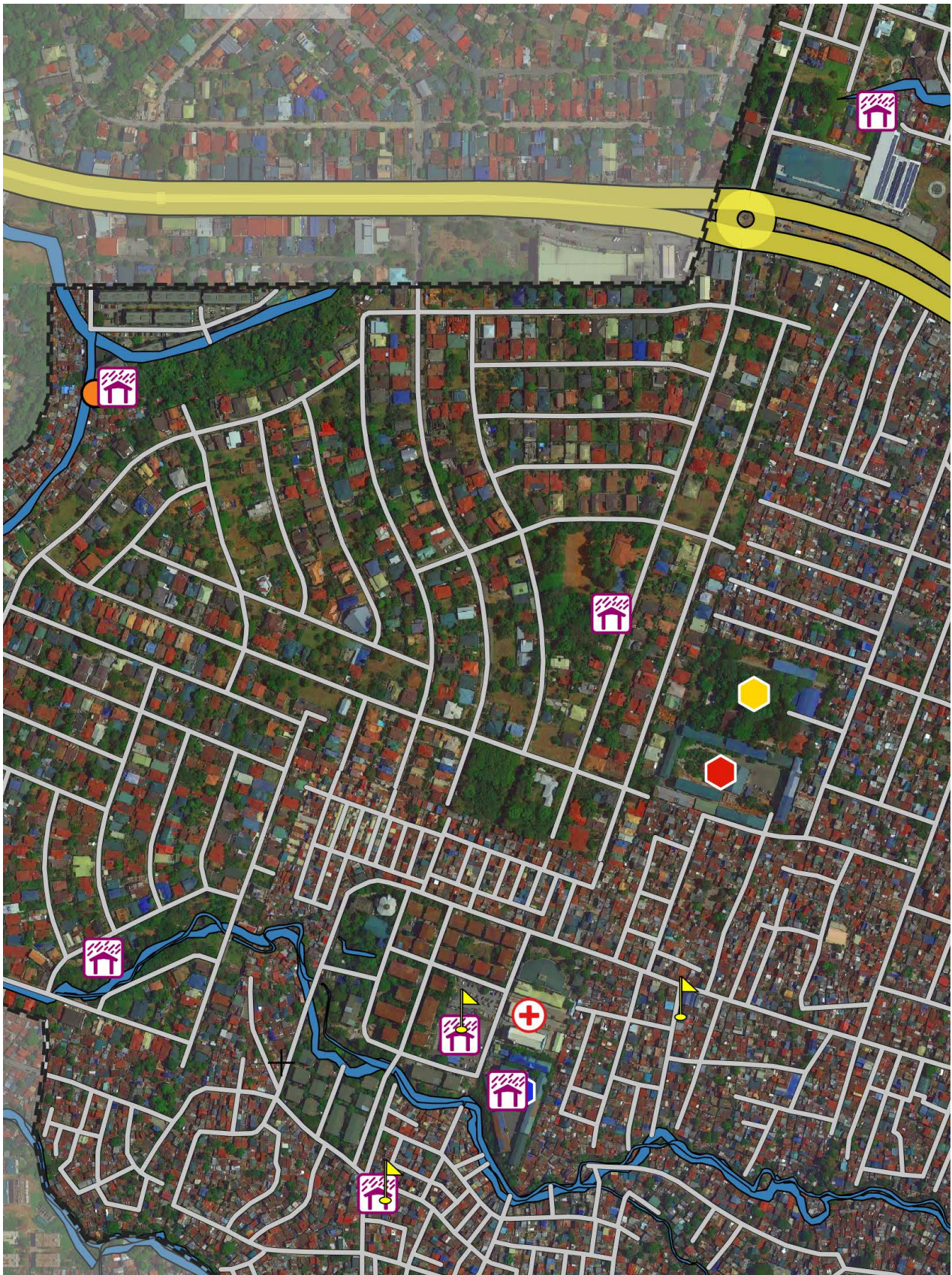
VI. Serbisyo at pasilidad sa evacuation center:

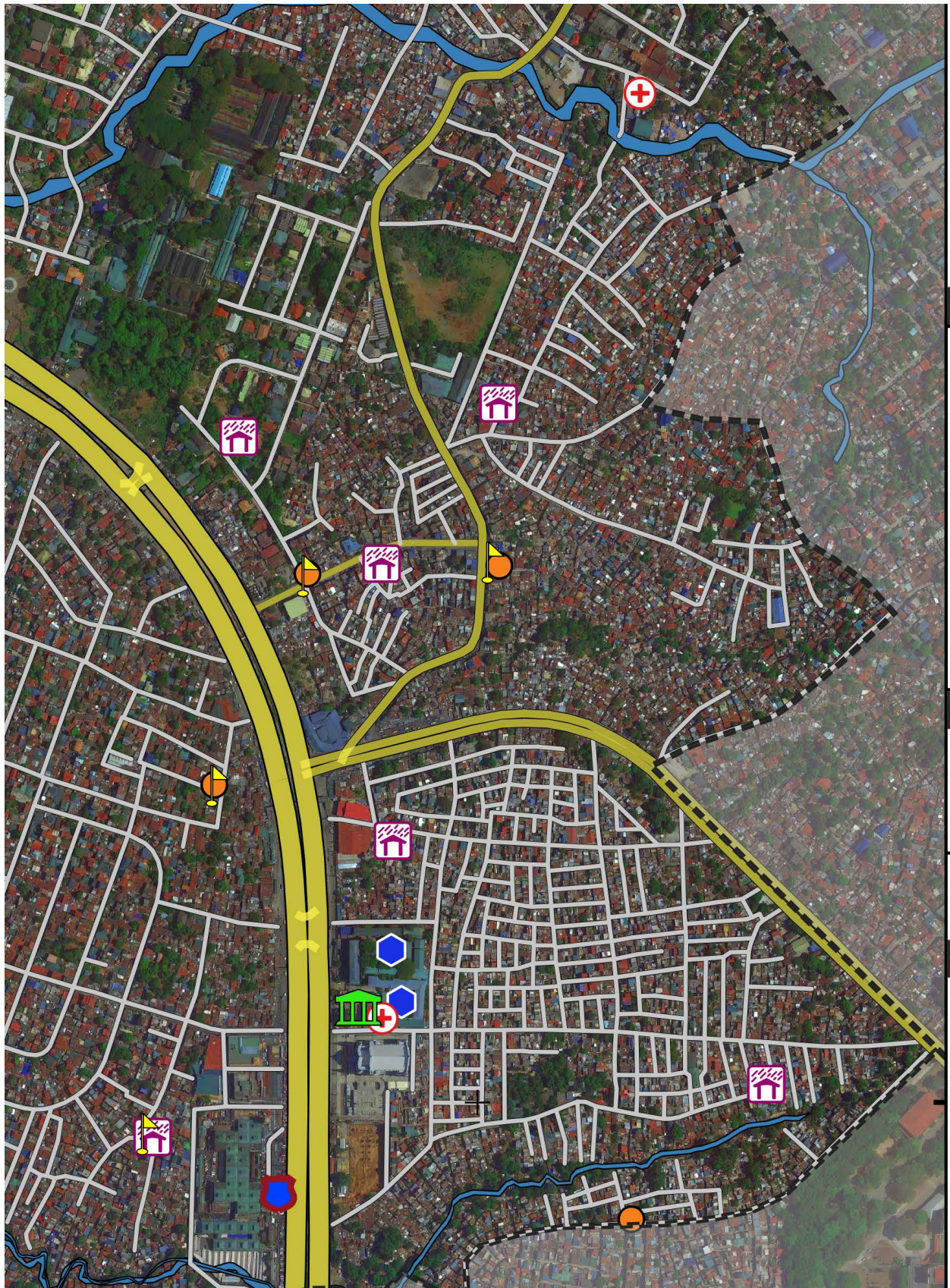
Ang bawat evacuation center sa bawat base ay maglalaan ng mga sumusunod na serbisyo at pasilidad:

- ✓ Registration area
- ✓ WASH area
- ✓ Child-safe place
- ✓ VAWC desk
- ✓ Prayer room para sa lahat ng pananampalataya
- ✓ Medical area
- ✓ Food and non-food are

Para sa kabatiran ng lahat, ang mga nabanggit na evacuation center ay makikita sa mapa sa ibaba:







VII. Mga tungkulin at gawain

EDUCATION, SAFETY, PROTECTION & SECURITY Cluster

- ✓ Pagtitiyak na ligtas ang lahat ng mga bata sa loob ng evacuation center
- ✓ Siguruhing angkop sa nutrisyunal na pangangailangan ang mga ipinamamahaging pagkain o gatas
- ✓ Siguruhing mabigyan ng sapat na kaalaman ang mga magulang sa pangangalaga ng mga anak laluna na nag mga kababaihan
- ✓ Tiyaking may mga tukoy na espasyo para sa panalangin o pagdarasal para sa iba't ibang paniniwala bilang respeto sa kanilang kultura
- ✓ Tiyaking may tukoy na tao magsasagawa ng counselling para sa mga bata at matanda

FOOD, NON-FOOD, WASH & HEALTH Cluster

- ✓ Magtitiyak ng malinis na suplay na tubig at pagkain
- ✓ Magseseguro ng malinis na palikuran
- ✓ Magtitiyak na sapat, malinis, nasisinop ang mga kagamitang panluto
- ✓ Pagsisiguro na may malinis at maayos na lugar para sa paliguan, labahan, at kusina
- ✓ Pagtitiyak ng sapat na suplay ng gamot
- ✓ Pagtitiyak na sapat at gumagana ang mga kagamitang medikal
- ✓ Pagtitiyak ng medical station at sapat na personnel para dito

LOGISTICS Cluster

- ✓ Pagtatatala at pagtitiyak ng profile ng pamilya at mga miyembro nito
- ✓ Pagkuha ng datos ng persons with disability, senior citizen bata, buntis, at may mga sakit
- ✓ Pagtitiyak na kumpleto ang mga kagamitan sa pang-rescue at mga gamit na kakailanganin sa evacuation center
- ✓ Pagseseguro na malinaw na naipararating ang mga datos at impormasyon sa mga kinauukulan para sa kaukulang aksyon

VIII. Ang pakikibahagi ng mga nagsilikas at ng mga mamamayan sa komunidad

Bagamat apektado ng kalamidad, inaasahan na ang mga samahan at ang mga mamamayan sa komunidad ay maglalaan ng kanilang bahagi sa pamamahala ng evacuation center. Maaring ito ay minimal dahil sila ay apektado din ng kalamidad. Ito ay batay sa prinsipyo na ang mga kalagayan at pananaw ng mga apektado ay mahalagang naisasaalang-alang. Ang mga sumusunod ay ang mga maaaring gawin:

- ✓ Maaaring makalahok ang mga nagsilikas sa pagpapalano kasama ang opisyal ng barangay;
- ✓ Maaaring makibagahagi sa gampanin at tungkulin ng bawat cluster; at
- ✓ Maaaring magbigay ng mga obserbasyon at mungkahi para sa mas ikakaayos pa ng pamamahala sa evacuation center.



IX. Mga **dapat** at **hindi dapat** gawin sa evacuation center

DAPAT	
<input checked="" type="checkbox"/>	Panatilihing malinis ang loob at labas ng evacuation center
<input checked="" type="checkbox"/>	Maging masinop sa mga importanteng bagay at dokumento
<input checked="" type="checkbox"/>	Bantayan ang mga bata
<input checked="" type="checkbox"/>	Maging mapagmatiyag sa mga tao sa paligid
<input checked="" type="checkbox"/>	Tuluy-tuloy na monitoring sa kalagayan ng mga tao sa loob ng evacuation center
<input checked="" type="checkbox"/>	Tiyakin ang seguridad ng mga tao
<input checked="" type="checkbox"/>	Kung may dalang alagang hayop, siguraduhing hindi ito nakakaabala sa ibang tao na nasa evacuation center
<input checked="" type="checkbox"/>	Sundin ang Covid-19 safety protocol. Kung may nakararanas ng sintomas, dapat itong ipagbigay alam sa mga kinaukulan upang hindi na makahawa sa iba pang indibidwal sa Evacuation Center. Ugaliing sundin ang Social Distancing at pagsusuot ng Facemask

HINDI DAPAT

✘ Ang sobrang ingay

✘ Pagkakalat

✘ Paninigarilyo, pag-inom at pagsusugal

✘ Pagdadala ng matatalas o matatalim na bagay na maaring makasakit sa iba

✘ Pagsamahin ang mga maysakit na nakakahawa sa mga walang sakit

✘ Ang videoke, o malalakas na tunog ng video sa mga cellphone para hindi makaabala sa iba

Pasasalamat ang ipinapaabot sa **Philippine Disaster Resilience Foundation (PDRF)** para sa pagpapatupad ng **Proyektong KoNeK Phase 3** at pagpopondo ng palihan at paglilimbag ng babasahing ito sa tulong ng **United States Agency for International Development (USAID)**. Gayundin ang pasasalamat sa **Center for Disaster Preparedness Foundation, Inc. (CDP)** para sa tulong teknikal kung paano ilulugar sa konteksto ang pamamahala ng evacuation center sa ating barangay. At higit sa lahat ay lubos ang ating pasasalamat sa mga samahan ng magkakapitbahay sa ating lugar na nakibahagi sa palihan para maging bahagi ng pagsasaad ng kanilang kalagayan at maging kasali sa pagdedesisyon para sa kanila.



USAID
FROM THE AMERICAN PEOPLE

