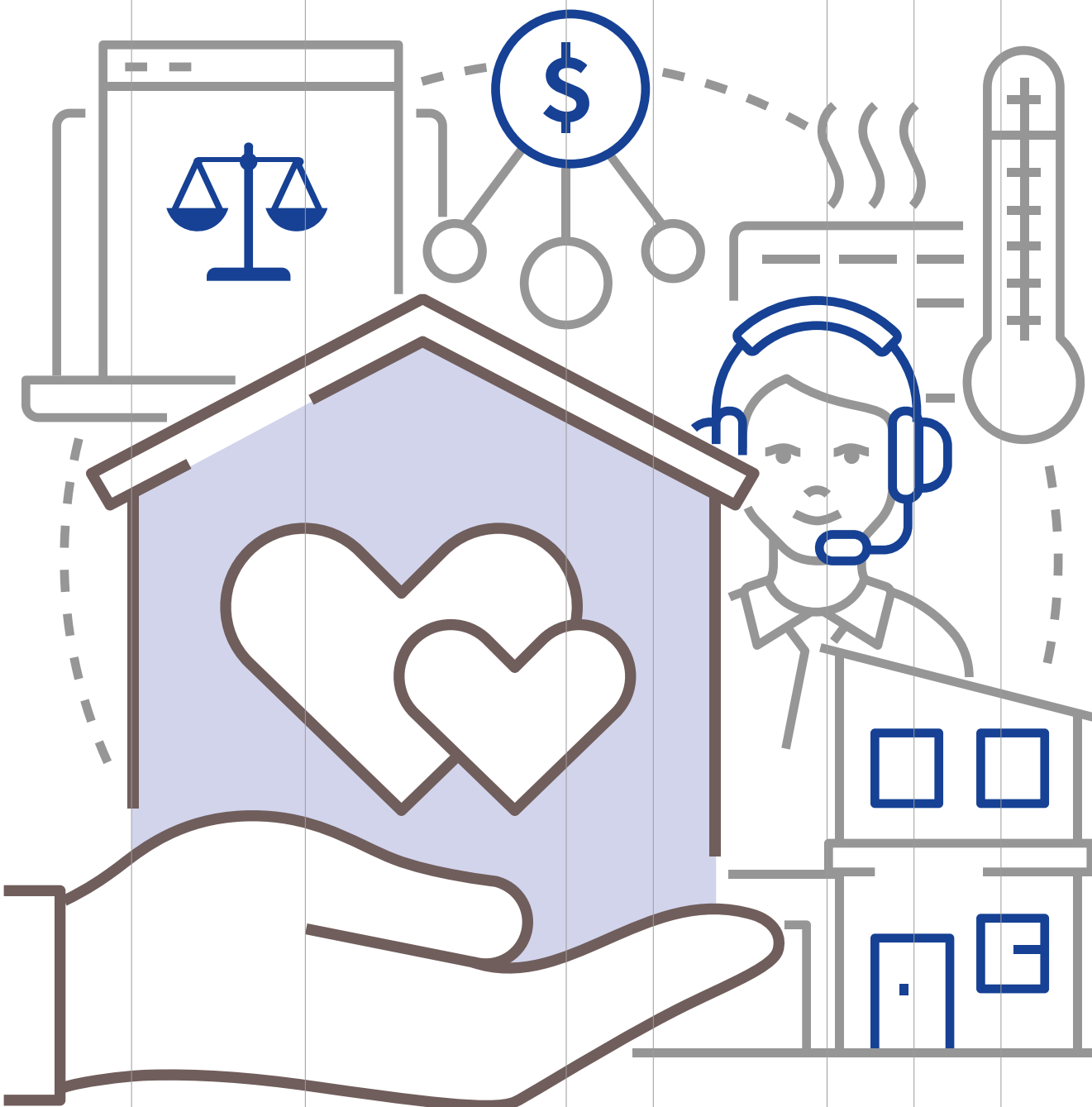




Gabay sa Pamamahala ng Evacuation Center

Brgy. Bagumbayan, Quezon City





Gabay sa Pamamahala ng Evacuation Center

Brgy. Bagumbayan, Quezon City



USAID
FROM THE AMERICAN PEOPLE





BRGT BUILDING

BRGT BAGURBATAN

BDHRMC

Paunang Salita

Mga ka-barangay,

Alam nating lahat na ang ating lugar ay maaaring maapektuhan ng iba-ibang bantang panganib tulad ng sunog, lindol at baha. Dahil dito ay naranasan natin sa nakalipas na panahon na lumikas mula sa ating mga bahay upang pansamantalang makasilong tayo at makapagpatuloy ng ating buhay.

Habang may gawain tayong isinasakatuparan sa panahon ng paglikas ay nakikita pa din ang pangangailan sa pag-aayos at pag-sisinop pa ng mga pamamaraan kung paano mas epektibo at episyenteng mapamahalaan ang ating pagtugon sa panahon na tayo ay nanatili sa loob ng evacuation center. Ang Barangay Disaster Risk Reduction and Management Committee (BDRRMC) ng Barangay Bagumbayan ay naglunsad ng isang palihan noong Marso 10-11, 2022 dahil ninanais natin na mas paunlarin pa kung ano ang sistema na mayroon na tayo.

Hinahangad ng inyong lingkod at ng kabuuan ng ating BDRRMC na maipaabot sa kaalaman ng ating mga ka-barangay ang mga pamamaraan at sistema na ating ipapatupad sa panahon na tayo ay kinakailangan manatili sa evacuation center bilang resulta ng ating paglikas mula sa mga kakaharaping bantang panganib.

Inaasahan natin na ang babasahing ito ay magsisilbing gabay kung paano matitiyak ang kaayusan, kung paano masisiguro ang kaligtasan at pag-unlad laluna na ang mga bulnerableng grupo o sektor sa ating lugar.

Para sa kaligtasan nating lahat,



ALEX V. CRUZ
Punong Barangay

Nilalaman

Paunang Salita.....	i
I. Ang kalagayan sa evacuation center	2
II. Mga pamantayan sa isang evacuation center	3
III. Ang BDRRMC ng Bagumbayan	4
IV. Ang Evacuation Center Management Committee at ang mga response clusters	5
V. Ang Evacuation Center	6
Unang Palapag.....	10
Ikalawang Palapag.....	12
Ikatlong Palapag	14
VI. Mga Tungkulin at Gawain	16
VII. Ang pakikibahagi ng mga nagsilikas at ng mga mamamayan sa komunidad	18
VIII. Mga dapat at hindi dapat gawin sa evacuation center	19



BAGUMBAYAN ELEMENTARY SCHOOL

BAGUMBAYAN ELEMENTARY SCHOOL
PROTECT YOURSELF
 (PROTEKTAHAN ANG SARILI)

WEAR A MASK
 at all times inside and outside the school
 (UGALING HAGSUOT NG FACEMASK)
PROTECT OTHERS

SOCIAL DISTANCING
ONE WAY SYSTEM
 IN OPERATION

EXIT
(LABASAN)

EARTHQUAKE ZONE
EMERGENCY ROUTES
 1ST FLOOR 2ND FLOOR 3RD FLOOR
BEFORE DURING AFTER
DRIVING EARTHQUAKES

BAGUMBAYAN ELEMENTARY SCHOOL
EARLY REGISTRATION 2022
 March 25 - April 20, 2022
 Tera sa Pabalat na

NOTICE
 The school is closed for the day of the earthquake drill.

ENTRANCE
Entrance



I. Ang kalagayan sa evacuation center

Mula sa isinagawang palihan kasama ang mga samahan sa ating lugar, mga bulnerableng grupo, at ang mga rumiresponde ay natukoy ang mga kalagayan na nararanasan natin sa ating evacuation center:

Sa kadalasan, maagap ang BDRRMC ng Barangay Bagumbayan sa pagtugon tuwing may nakaambang panganib. Bagamat ganito, may mga kalagayan sa evacuation center na kailangan pang mas bigyang pansin upang mas maging sistematiko ang pangangasiwa sa lugar ng paglilikasan at sa mga nagsisilikas na mamamayan.

Ang mga bulnerableng grupo katulad ng mga persons with disability ay may kahirapan na makapunta at makagamit ng comfort room lalupa kung mga bed ridden, bulag, may autism, pilay, o kaya ay may stroke. Hindi din sila makapagpahinga ng maayos dahil sa ingay sa evacuation center. Gayundin ang mga senior citizen ay may kahirapan para sa maayos na higaan. May mga bata na nagkakaroon ng sakit dahil walang sapin ang higaan at pakalat-kalat sila dahil walang regular na gawaing nailalaan sa kanila o kaya ay hindi nababantayan ng mga magulang. May mga pagkakataon din ng biglaang pan-

ganganak at sekswal na pang-aabuso na nagaganap lalo na sa kababaihan tuwing lumulikas ang mga tao.

Karaniwan para sa lahat ang kakulangan sa tubig, gamot, pagkain at pamalit na damit. Komportableng matutulugan dahil sa espasyo.

Nasanay din ang mga tao na basta na lang magtapon ng kanilang mga kalat kung saan-saan. Dagdag pa dito ang kailimitang hindi pagsunod sa mga itinakdang patakaran sa evacuation center kayat mahalagng bigyang pansin din ang kalagayang ito.

Sa ganitong kalagayan ay sinikap na mas isaayos pa ang pamamahala o pangangasiwa sa paglikas at paglilikasang lugar para sa mga mamamayan ng ating lugar.



II. Mga pamantayan sa isang evacuation center

May mga mahahalagang dapat na isaalang-alang sa pamamahala ng isang evacuation center. Batay sa Memo Circular 122, serye ng 2018 ng Department of Interior and Local Government (DILG) na hinalaw sa pamantayan ng SPHERE at Disaster Response Operation Guidelines ng Department of Social Welfare and Services (DSWD) Guidelines, narito ang mga sumang kung ano ang dapat na mga konsiderasyon sa isang evacuation center:

Pagpili ng lugar:

- Matatag at ligtas mula sa mga bantang panganib
- Malayo sa base o kampo ng mga armadong grupo, power plants, factories, no build zones at/o mga lugar na lalong magbibigay ng pangamba

Minimum na disenyo:

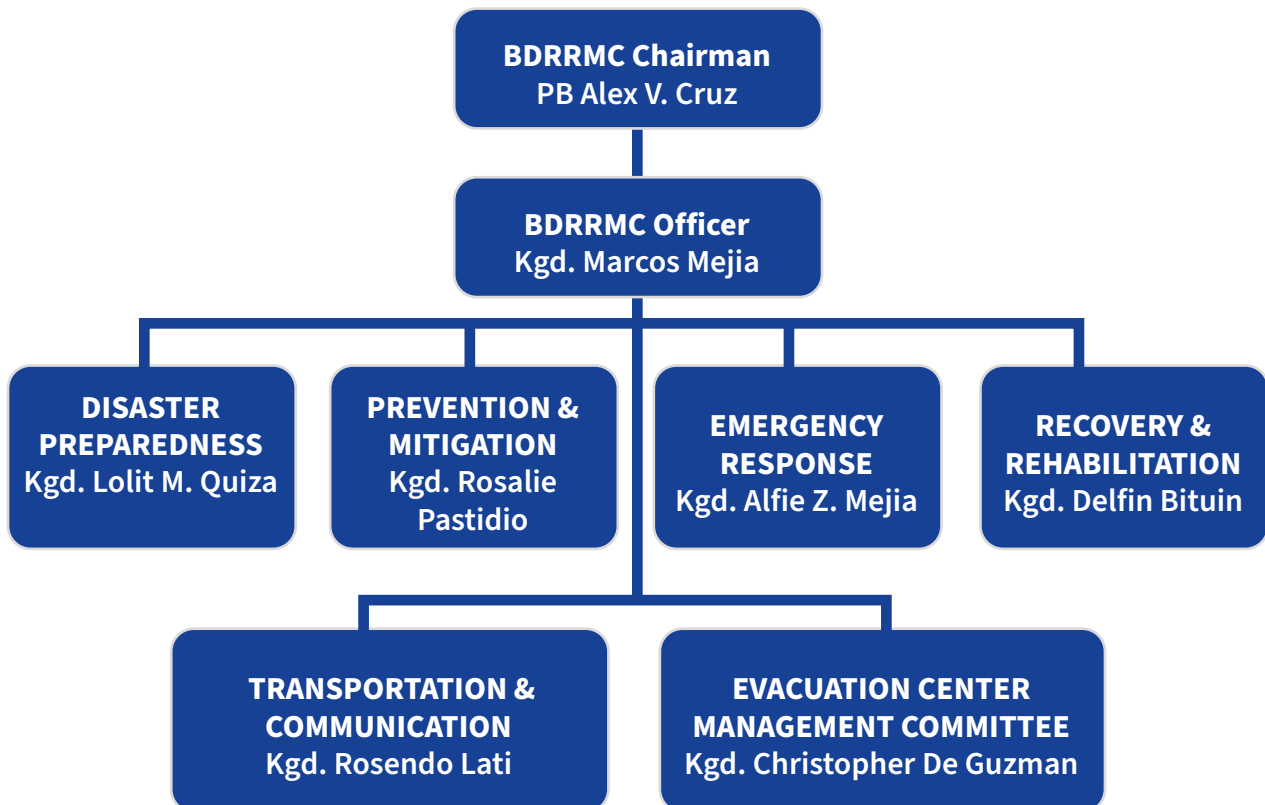
- May pagtalima sa National Building Code
- Kayang salagin ang 300kph na lakas ng hangin
- May sariwang hangin at bentilasyon
- May sapat na sukat para makagawa ng partision para sa mga pasilidad
- May Evacuation Camp Management Office
- May magkahiwalay ng toilet sa babae at lalaki, at persons with disability
- May breastfeeding at lactation station
- May pasilidad para sa usaping pangkababaihan, bata, at iba pang bulnerableng grupo
- May tiyak na sapat na tubig

Mahusay na pamamahala

- May organisadong BDRRMC
- Malinaw na Gawain ng Evacuation Center Management Committee

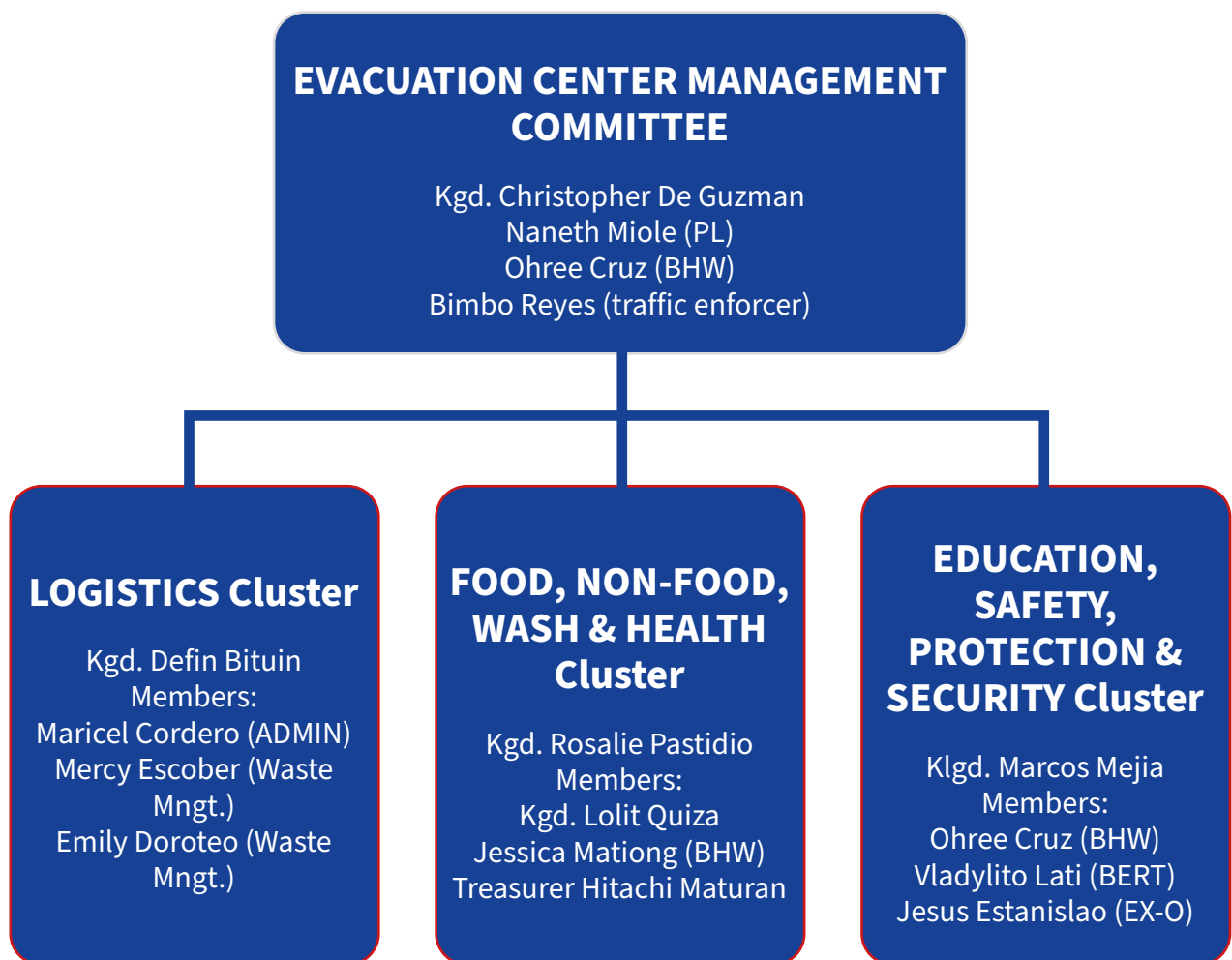
III. Ang BDRRMC ng Bagumbayan

Para sa kaalaman nating lahat, mahalagang kilala natin ang mga responsableng tao na namamahala sa pagbabawas ng epekto ng kalamidad sa ating lugar. Ang Barangay Disaster Risk Reduction and Management Committee (BDRRMC) ang kalipunan sa ating barangay na may tungkuing pamahalaan ang anumang usapin na may kinalaman sa disaster. Nasa ibaba ang sinusundan nating pamunuan:



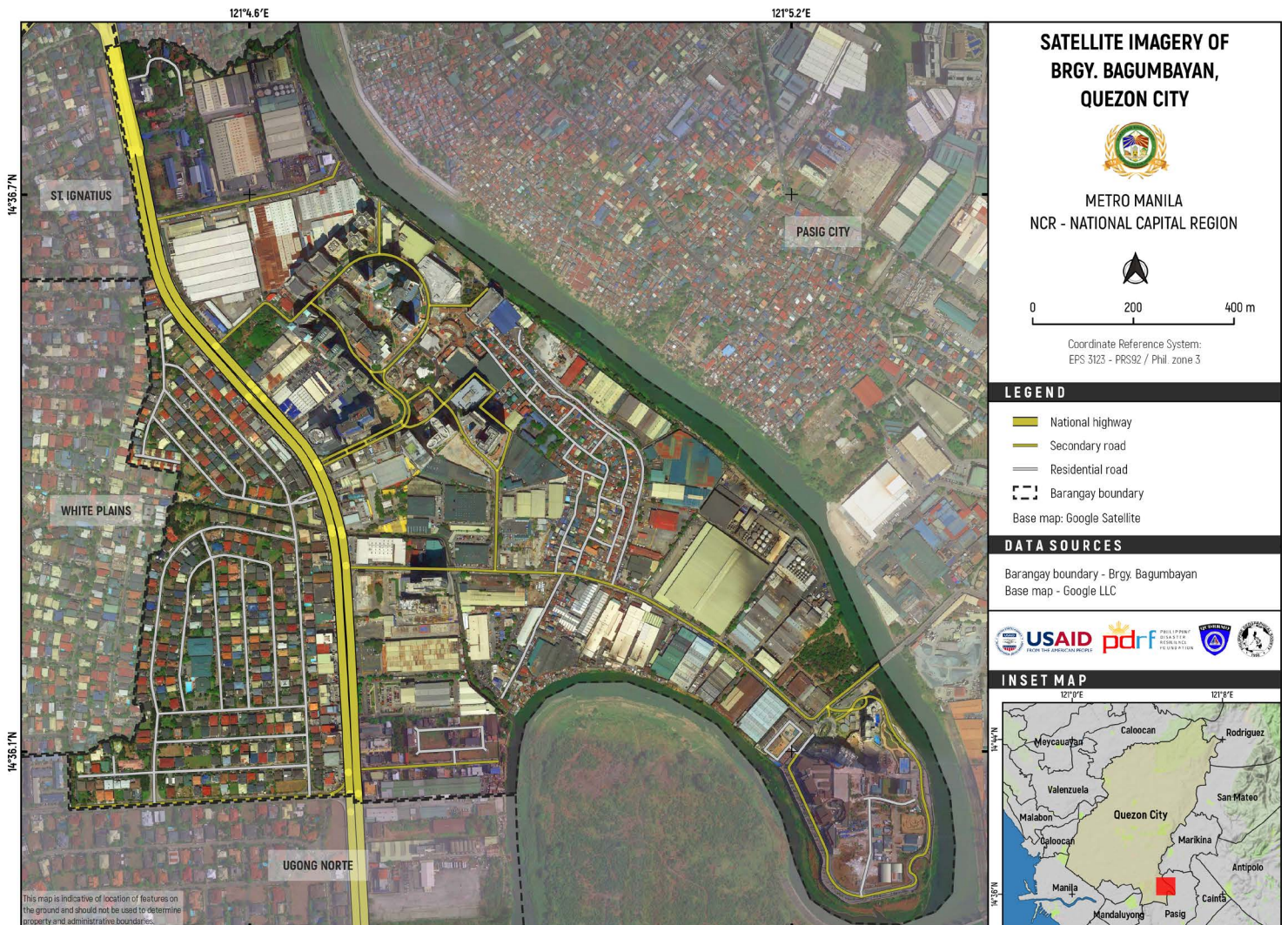
IV. Ang Evacuation Center Management Committee at ang mga response clusters

Ipinapakita naman sa dayagram na ito ang mga responsable sa pangangasiwa ng ating evacuation center. Mahalagang alam natin ito upang tukoy natin kung kanino tayo hihingi ng responde sa panahon ng paglikas.



V. Ang Evacuation Center

Ang opisyal na gagamiting evacuation center ay ang Bagumbayan Elementary School. Magsasagawa ng kasunduan ang BLGU at ang pamunuan ng paaralan batay sa Republic Act 10621. Ang mga umuokupa sa Eastwood City ay may mga staging area bago sila tumungo sa nakatalagang evacuation center ng barangay. Makikita sa mapa sa ibaba kung saan ang lokasyon ng ating evacuation center.

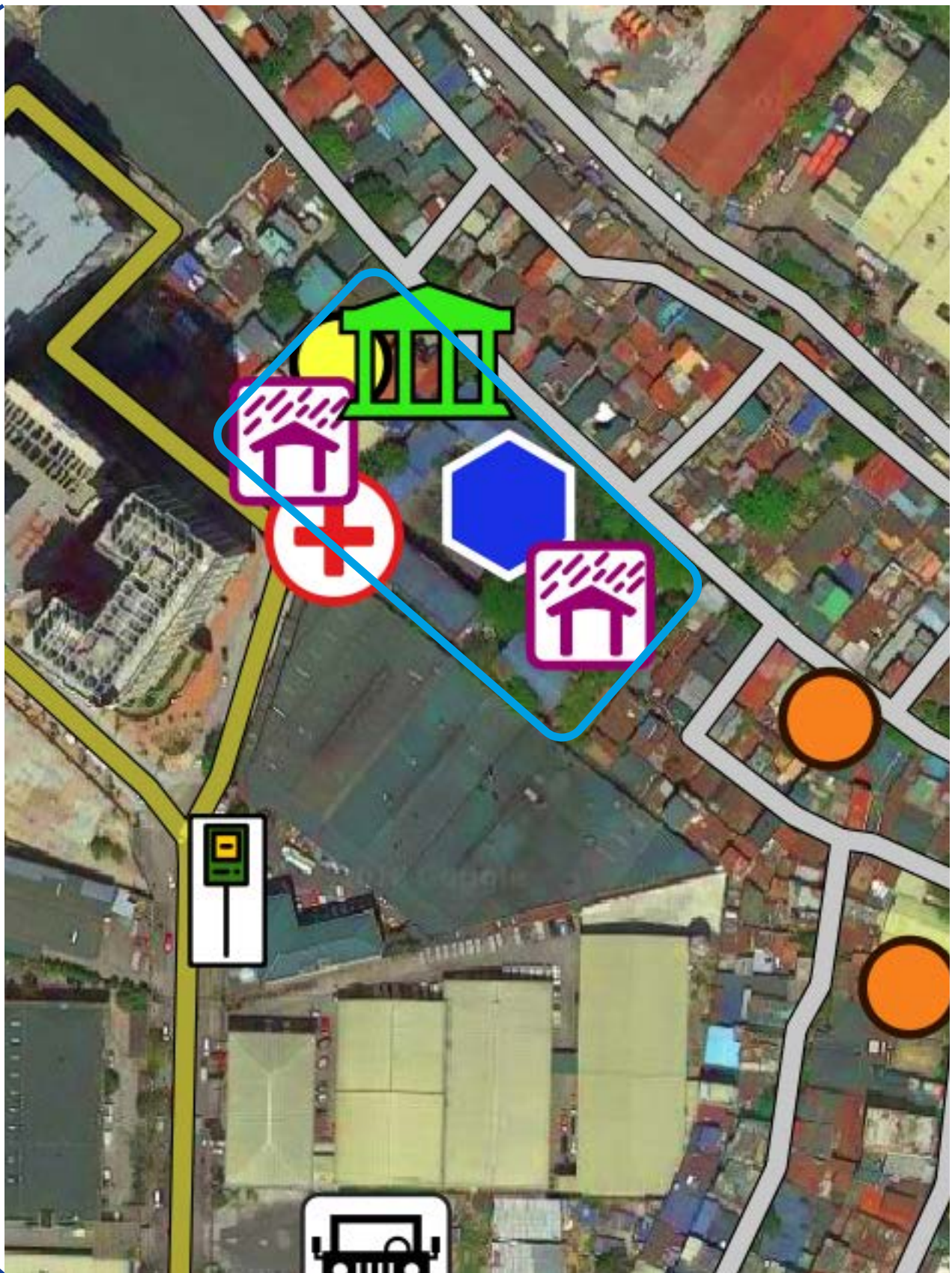




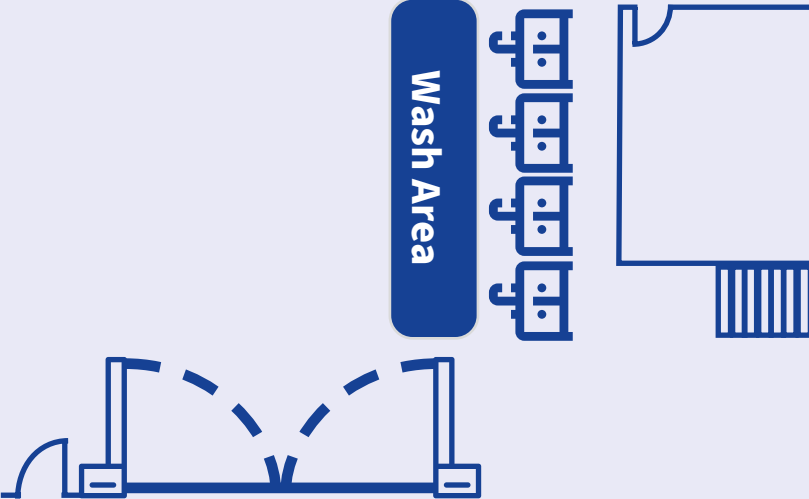
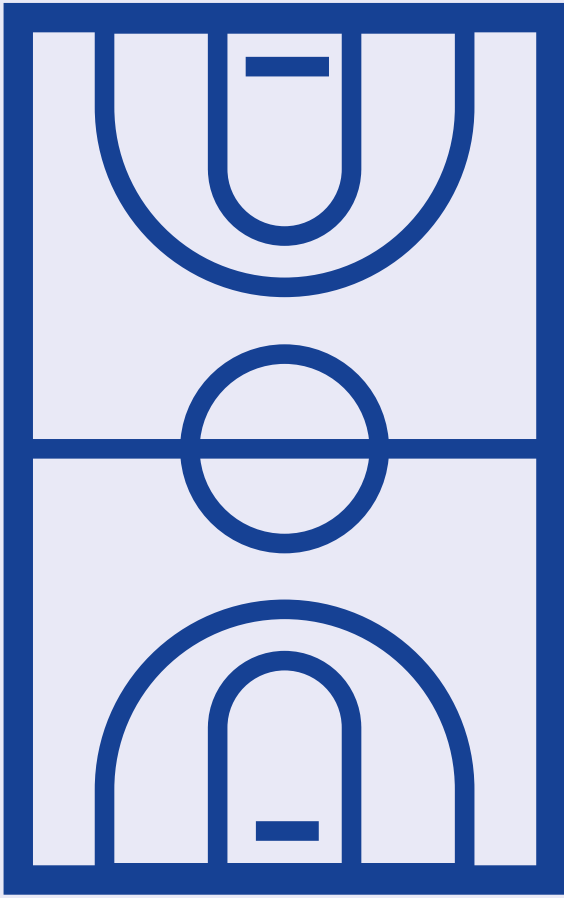
121°4.6'E

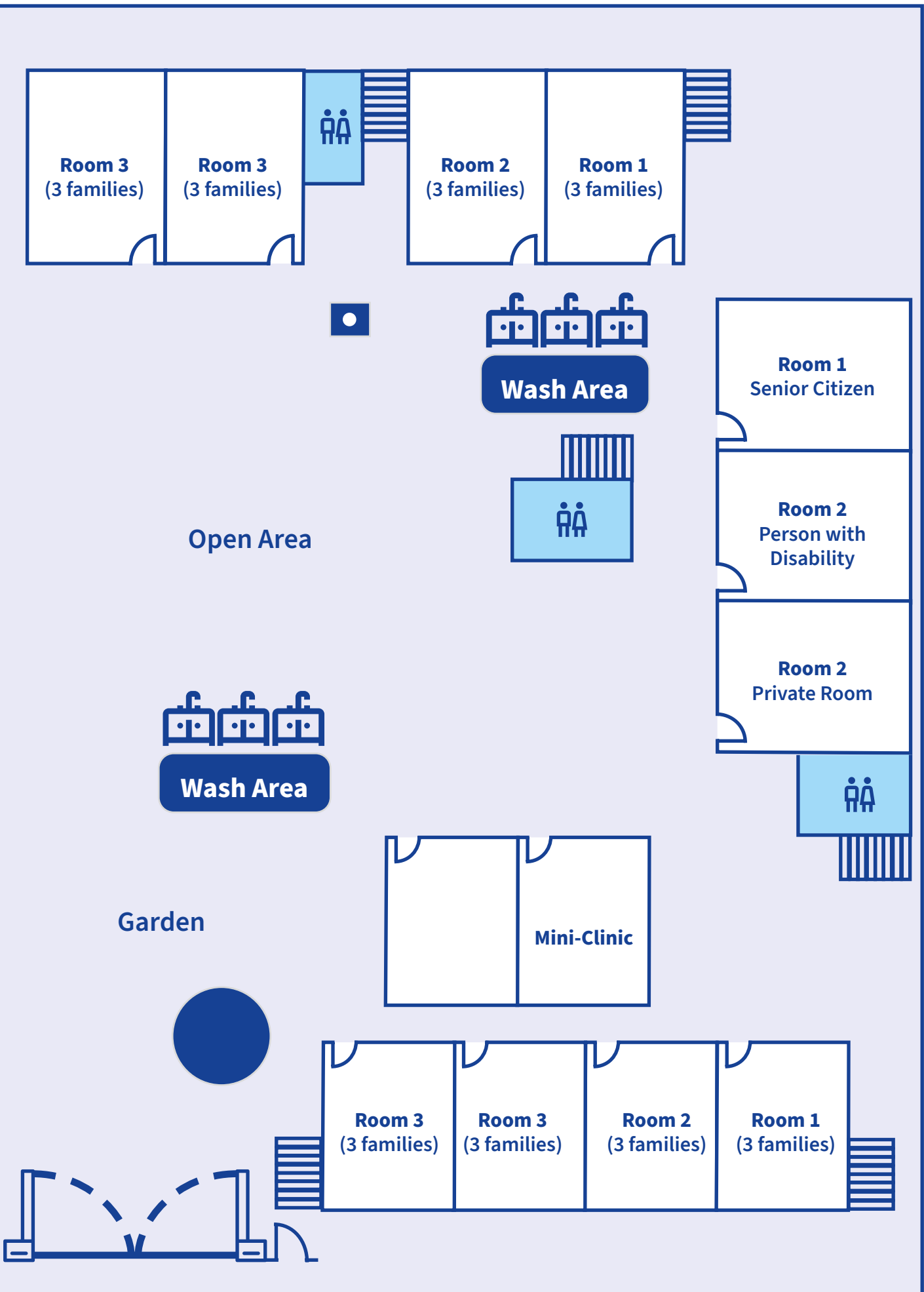
121°5.2'E



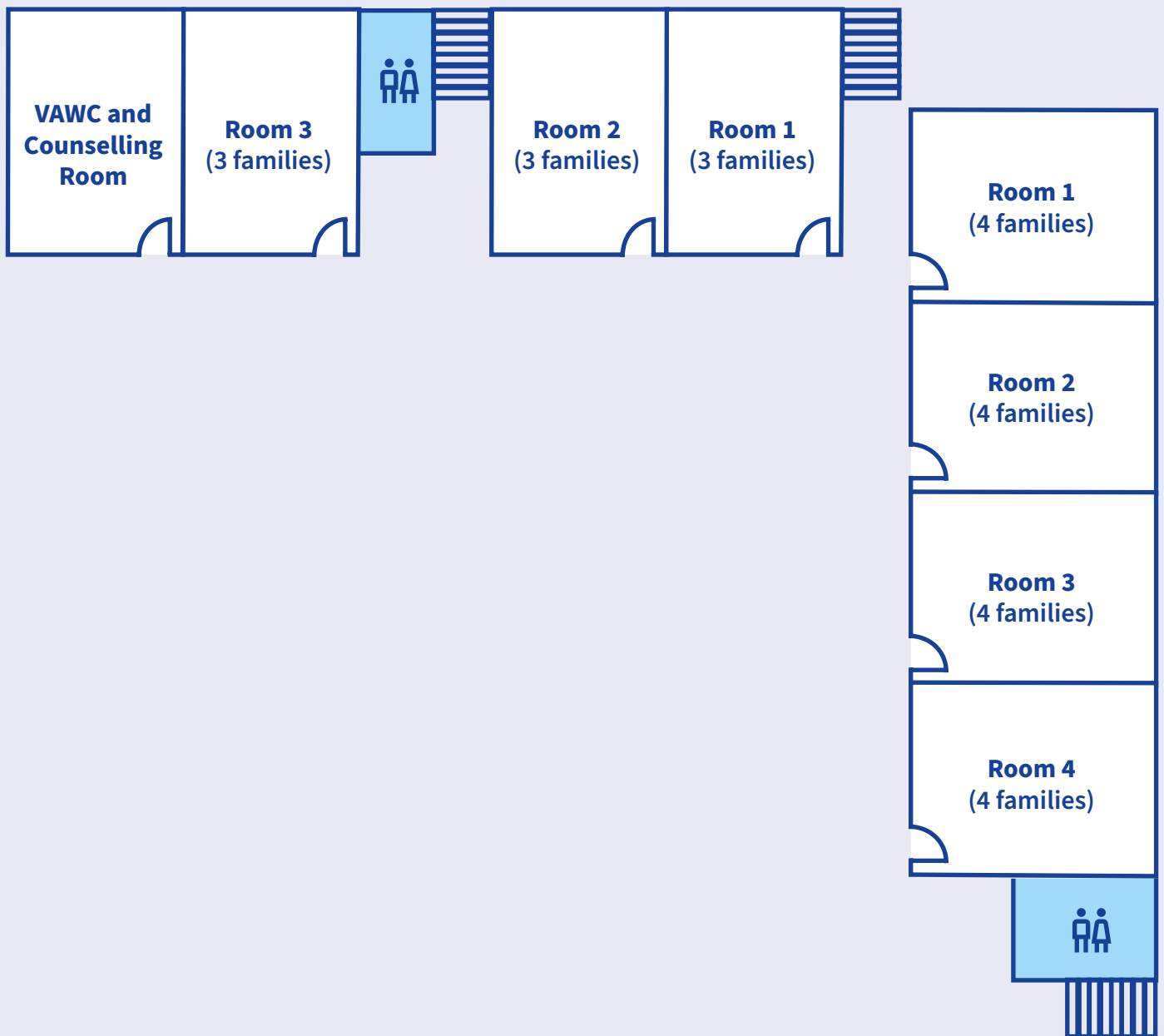


Unang Palapag





Ikalawang Palapag



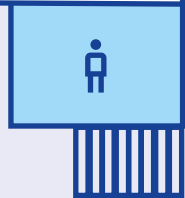
Ikatlong Palapag



Room 1
(4 families)

Room 2
(4 families)

Room 3
(4 families)



VI. Mga Tungkulin at Gawain

EDUCATION, SAFETY, PROTECTION & SECURITY Cluster

- ✓ Pagtatala ng bilang ng bata at kabataan, kababaihan, senior citizens, persons with disability, at buntis
- ✓ Pagbubukod ng bilang at lugar ng mga may sakit
- ✓ Pagtatala at pagdalo sa mga kaso ng pang-aabuso,
- ✓ Pagpapayo o counselling sa mga bata, kabataan, at mga matatanda na nakakaranas ng trauma dahil sa disaster
- ✓ Pagmomonitor ng mga biglaang nanganak.
- ✓ Pagbibigay ng prayoridad sa mga seniors, persons with disability, buntis at mga may sakit
- ✓ Pagtitiyak ng kaligtasan ng bata, kabataan at kababaihan.
- ✓ Pagsisiguro sa peace and order
- ✓ Paglalagay ng VAWC at police desk sa evacuation area

FOOD, NON-FOOD, WASH & HEALTH Cluster

- ✓ Siguruhin na sapat at natutugunan ang nutristyunal na pangangailangan ng mga nagsilikas;
- ✓ Tiyakin ang maayos na kalusugan ng mga nagsilikas sa pamamagitan ng pagtitimbang sa mga bata, at pamamahagi ng nararapat na pagkain;
- ✓ Maglapat ng pangunahing lunas, tiyaking sapat at maglaan ng angkop na medisina at bitamina para sa bawat pamilya na nagsilikas;
- ✓ Magbalangkas ng masinop na sistema para sa maayos na pamamahagi ng relief goods;
- ✓ Siguraduhing maibigay sa tamang oras ang pagkain;
- ✓ Siguraduhing sapat ang pagkain sa evacuees (3x a day);
- ✓ Tiyakin ang sapat at malinis na suplay ng tubig;
- ✓ Mamahagi ng banig , kumot , damit , at personal hygiene sa mga nagsilikas'
- ✓ Magtalaga ng personnel para mamonitor ang mga karamdaman tulad ng lagnat, ubo, sipon , blood pressure, at makapaglapat ng first aid;
- ✓ Mabigyan ng gamot at bitamina ang mga bata at nangangailangan lalo na ang buntis at matanda.

LOGISTICS Cluster

- ✓ Pagtitiyak ng tamang bilang ng pamilya at mga miyembro nito
- ✓ Pagkuha ng profile ng mga nagsilikas (halimbawa persons with disability, senior citizen, bata, may mga sakit kasama ang mga pangalan edad at kasarian)
- ✓ Siguruhing mayroong sapat na kwarto/silid na matutuluyan ng mga nagsilikas. Tiyakin din ang hustong bilang ng pamilya na magkakasya sa bawat silid
- ✓ Pagtutukoy sa mga may sintomas ng nakahahawang sakit upang maibukod agad ng lugar
- ✓ Paglalagay ng maayos na tapunan sa bawat area ng evacuation center
- ✓ Siguradong mahakot ang basura sa araw-araw
- ✓ Pagtitiyak ng paghihiwalay ng nabubulok at di nabubulok na basura
- ✓ Pagtatalaga ng tukoy na taong magtitiyak na malinis ang palikuran



VII. Ang pakikibahagi ng mga nagsilikas at ng mga mamamayan sa komunidad

Bagamat apektado ng kalamidad, inaasahan na ang mga samahan at ang mga mamamayan sa komunidad ay maglalaan ng kanilang bahagi sa pamamahala ng evacuation center. Ito ay batay sa prinsipyo na ang mga kalagayan at pananaw ng mga apektado ay mahalagang naisasaalang-alang. Ang mga sumusunod ay ang mga maaaring gawin:

- ✓ Magtalaga ng mga tukoy at tiyak na tao ang mga samahan na lalahok sa pagpapalano kasama ang opisyal ng barangay at gagampanang tungkulin para sa bawat cluster;
- ✓ Paglahok sa pagpapalano at pagdesisyon na may kaugnayan sa kagalingan ng mga magsisilikas;
- ✓ Pakikisangkot sa alinmang mga gawain na kayang gampanan para makatulong sa mga response clusters.



VIII. Mga dapat at hindi dapat gawin sa evacuation center

DAPAT
<input checked="" type="checkbox"/> Panatilihing malinis ang CR. Magkaroon ng schedule sa paglilinis ng CR
<input checked="" type="checkbox"/> Panatilihing maayos at malinis ang mga kagamitan; sinupin ang mga kagamitan
<input checked="" type="checkbox"/> Ilagay ang basura sa tamang lagayan
<input checked="" type="checkbox"/> Malinis ang palinis pasilidad
<input checked="" type="checkbox"/> Bantayan ng mga anak at nakatatandang kapatid ang mga bata
<input checked="" type="checkbox"/> Panatilihing maayos ang mga kagamitan
<input checked="" type="checkbox"/> Pumila nang maayos hanbang namamahagi ng pagkaino relief goods
<input checked="" type="checkbox"/> Dapat may sapat na pagkain
<input checked="" type="checkbox"/> Maglaan ng oras o schedule para sa paglilibanag at paglalaro ng mga bata
<input checked="" type="checkbox"/> Nakasara ang gate ng school para walang labas-masok pagsapit ng 10pm
<input checked="" type="checkbox"/> Makipag-ugnayan ang nagsilikas sa mga kinauukulan sa anumang concern
<input checked="" type="checkbox"/> Ipaalam ang kalagayan ng bawat miyembro ng pamilya o indibidwal sa kinauukulan
<input checked="" type="checkbox"/> Sundin ang mga patakaran at makiisa sa mga patakaran na ipinapatupad sa staging area (Eastwood)

HINDI DAPAT

- ✘ Huwag hayaang pakalat-kalat ang mga bata laluna sa matataas na palapag
- ✘ Bawal mag-iingay
- ✘ Huwag hayaang madumi ang mga kagamitan, kapaligiran at mga kwarto
- ✘ Huwag magturuan sa paglilinis
- ✘ Bawal magtapon ng basura kung saan-saan; di dapat pinapatong ang basura kung saan-saan
- ✘ Bawal mag-unahan sa pila upang hindi magkagulo
- ✘ Bawal uminom at magsugal, at manigarilyo
- ✘ Iwasan ang mga bagay na magdudulot ng kaguluhan sa staging area

Pasasalamat ang ipinapaabot sa **Philippine Disaster Resilience Foundation (PDRF)** para sa pagpapatupad ng **Proyektong KONEK Phase 3** at pagpopondo ng palihan at paglilimbag ng babasahing ito sa tulong ng **United States Agency for International Development (USAID)**. Gayundin ang pasasalamat sa **Center for Disaster Preparedness Foundation, Inc. (CDP)** para sa tulong teknikal kung paano ilulugar sa konteksto ang pamamahala ng evacuation center sa ating barangay. At higit sa lahat ay lubos ang ating pasasalamat sa mga samahan ng magkakapitbahay sa ating lugar na nakibahagi sa palihan para maging bahagi ng pagsasaad ng kanilang kalagayan at maging kasali sa pagdedesisyon para sa kanila.



USAID
FROM THE AMERICAN PEOPLE

